



OBČINA
HOČE-SLIVNICA
občina z vizijo

VeGeC
OBČINE HOČE-SLIVNICA
prostor druženja

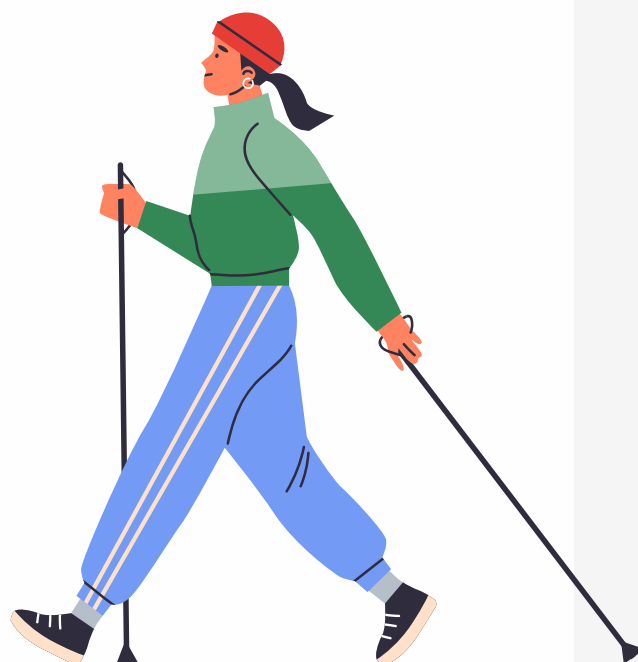
NORDIJSKA HOJA

Nordijska hoja je prijetna in učinkovita oblika rekreacije, primerna za vse generacije ter odličen način za skrb za zdravje in dobro počutje.

Pridružite se nam v ponedeljek, 25. maja, ob 9. uri.
Zbor bo pred lovskim domom v Račah.

Aktivnost izvajamo vsak ponedeljek v lepem vremenu na različnih lokacijah po občini Hoče-Slivnica.

Za udeležbo priporočamo: palice za nordijsko hojo, športno obutev, udobna športna oblačila. Veseli bomo vaših prijav.



V primeru dežja ali slabega vremena se pohod prestavi na naslednji ponedeljek.

VeGeC Občine Hoče – Slivnica

Rogoška cesta 60, 2204 Miklavž na Dravskem polju - Rogoza
Orehova cesta 26, 2312 Orehova vas



030 465 270
041 760 116



vegec@hoce-slivnica.si

Delovni čas: od ponedeljka do četrтка od 8.00 do 14.00 in v petek od 8.00 do 13.00.

Aktivnosti v centru potekajo tudi izven delovnega časa.

Vse dejavnosti so brezplačne, financira jih Občina Hoče-Slivnica.

Pri izvedbi delavnic in tečajev nam pomagajo prostovoljci.